



**MEGA**<sup>®</sup>

# منتجات الغابات والأخشاب صناعة الباليت

كتالوج رقمي



فريق التصميم  
المبتكر



فريق الإنتاج  
من ذوي الخبرة



فريق التسويق  
الديناميكي



إرضاء العميل  
الغيرمشروط



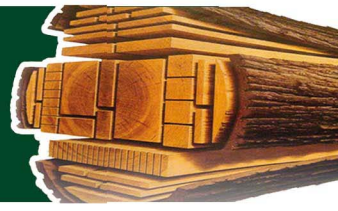
f in @megawdnalletar

FACTORY : Şinik Organize Sanayi Sitesi 1 Nolu Cadde No:23 - Akçabaat - Trabzon / TÜRKİYE  
SALES OFFICE : Sanayi Mahallesi Devlet Karayolu Caddesi No:84 - Ortahisar - Trabzon / TÜRKİYE  
info@megaexportglobal.com- info@megawoodenpallet.com

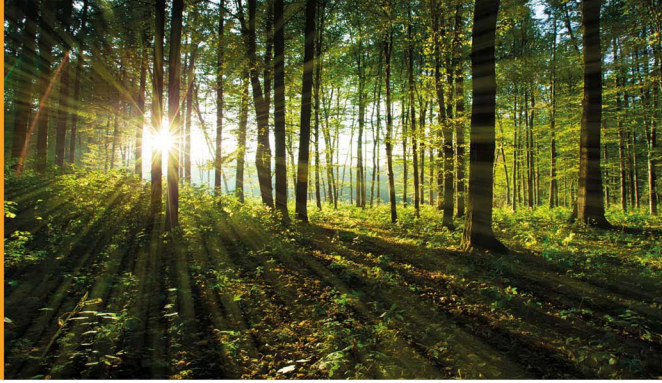
+90 542 359 67 64

ar.megawoodenpallet.com

Please consider the environment before printing this document / فكر في البيئة قبل طباعة هذا المستند



## قصة تحول الشجرة إلى باليت نقل



### المرحلة الأولى

عن طريق إختيار الأشجار المناسبة من غابات منطقة البحر الأبيض المتوسط تتم عملية القطع عن طريق إختيار الأشجار المناسبة بعناية لصناعة الباليت. يتم الانتهاء من المرحلة الأولى عن طريق إزالة الأغصان الرقيقة على الأشجار المقطوعة من الجسم الرئيسي. المنتج الذي يظهر في هذه المرحلة يسمى "الجذع".

### المرحلة الثانية

بعد تصفية الجذوع التي تم الحصول عليها للأنسب في صناعة الطبلبات. يتم نقلها بواسطة مركبات موقع التصنيع الخاص بنا حيث يتم إختيارهم ومعالجتهم. في هذه المرحلة ، فإن أهم معيار يجب مراعاته عند اختيار الجذع هو سمك "القطر". بالإضافة إلى ذلك ، تتم إزالة العديد من الفروع من عليها وهي نقطة أخرى يجب ملاحظتها.



### المرحلة الثالثة

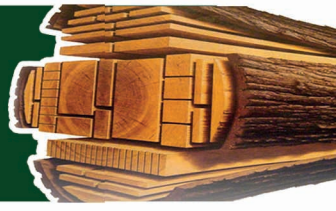
تبدأ المغامرة الأولى في قطع الأخشاب التي يتم إحضارها إلى منطقة الإنتاج لدينا لتصبح طبلبات مع عملية النشر. هذا المنتج الذي يظهر في هذه المرحلة تسمى ب"الألواح". يتم أيضًا الفصل في هذه المرحلة على حسب المجالات التي ستستخدم فيها ألواح الخشب (البناء - الأثاث - الصناعة.. إلخ). الأخشاب المنقاة لتصنيع الباليت يتم إلقاء إهتمام خاص لعدم تواجد عقد خبيثة على سطح اللوح.



### المرحلة الرابعة

الأخشاب المنقاة خصيصًا لتصنيع الباليت ، يتم تكديسها وإعدادها لعملية التفرين وتكدس بترك فجوات بين الواحدة والأخرى ووضعهم الفرن تحت المراقبة إلى أن تحقق نسبة 20% من الرطوبة المناسبة لإنتاج الطبلبات. يتم تحديد حجم الأخشاب المجففة وتحويلها إلى منتجات نهائية ومن ثم يتم أخذها إلى ورشة العمل.





## قصة تحول الشجرة إلى باليت



### المرحلة الخامسة

تنقل المنتجات الخشبية المجففة إلى ورشة العمل فيتم قص أطوالها وأحجامها وفقاً لأبعاد الباليت المراد تصنيعه ويطلق عليه "أبعاد لوح الخشب". بعد عملية تقسيمه إلى الأبعاد المطلوبة. ترسل لتنظيف الأسطح العلوية والسفلية ومن ثم إرساله إلى المنطقة التي توجد بها آلات التلميس أو الصقل.

### المرحلة السادسة

بفضل الشفرات الخاصة لآلة Weining، يكتمل صقل الأسطح العلوية والسفلية "عملية التلميس" وإضافة قنوات الذكر - والأنثى الضرورية للتعلق ببعضهما البعض في نفس الوقت بثبات وهي عبارة عن قنوات إتصال من اللوح ذاته، فيما بعد عندما تصطف الألواح الخشبية التي في طريقها لتصبح طبلبات جنباً إلى جنب، يتم أيضاً تسوية إعدادات ضبط السُمك.



### المرحلة السابعة

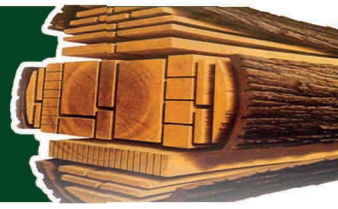
بعد الإنتهاء كل من مراحل تنظيف وتلميس السطح - تعديل السماكة - وإكتمال فتح القنوات يتم إرسال المنتج إلى المنطقة التي تتواجد بها مكائن ال B.E.M 7. هنا وبفضل ميزة شفرات الماكينة أثناء ضبط أحجام الأطراف إلى الأبعاد النهائية يتم في نفس الوقت فتح الوصلات التي ستثبت عليه الإطارات أو القضبان الحديدية.



### المرحلة الثامنة

تنتهي عملية إنتاج الألواح التي في طريقها لتصبح طبلبات لاحقاً بعد إضافة الوصلات عن طريق فتح القنوات التي سيتم فيها وضع قضبان الدعم الداخلية، والتي تعد إلزامية لبعض أحجام الطبلبات. أثناء إنشاء هذه الوصلات تتم مراعاة أحجامها بدقة وبفضل هذه القنوات يتم إدخال قضبان حديدية وربط الألواح الخشبية معاً. لقد لوحظ أن الطبلبات التي يتم إنتاجها بهذه الطريقة تكون أكثر مقاومة للثني بسبب تأثير الحمل عليها.





## بعض الطبلیات التي ننتجها

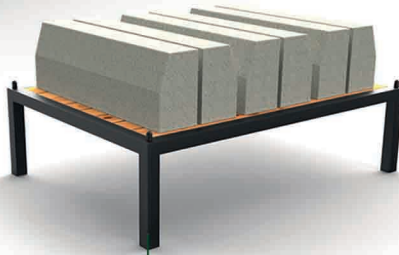
باليت خشبي بأرجل البروفيل بدون دعومات جانبية



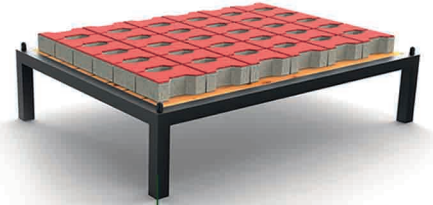
شكل الرفوف



شكل أحجار البلوك



شكل أحجار البردور

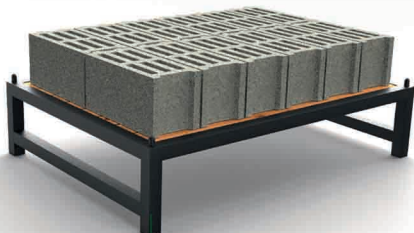


شكل أحجار الإنترلوك

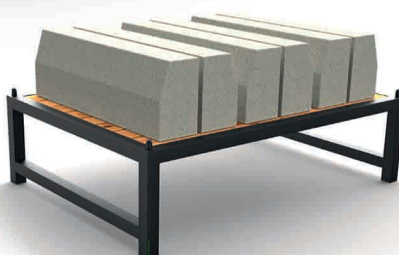
باليت خشبي بأرجل البروفيل بدعومات حديد جانبية



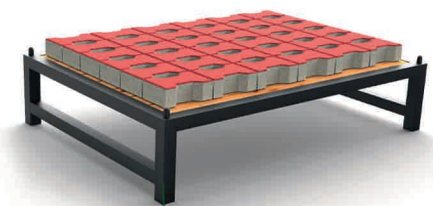
شكل الرفوف



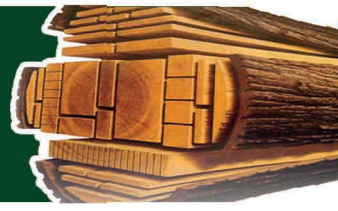
شكل أحجار البلوك



شكل أحجار البردور



شكل أحجار الإنترلوك



## بعض الطبلبات التي ننتجها

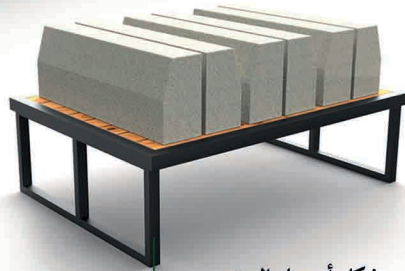
باليت خشبي بأرجل البروفيل بدعامات حديد جانبية ثنائية



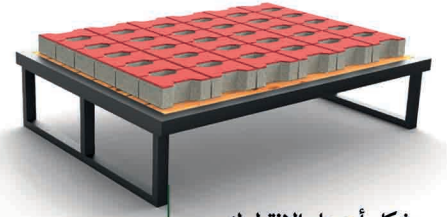
شكل الرفوف



شكل أحجار البلوك



شكل أحجار البردور



شكل أحجار الإنترلوك

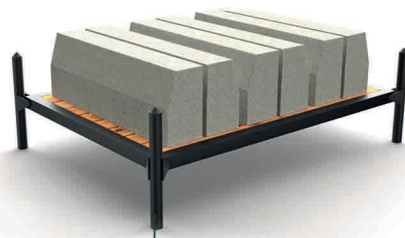
باليت خشبي بأرجل حديدية دائرية الشكل على الجهتين



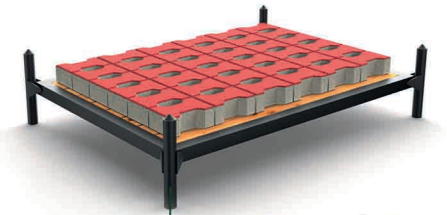
شكل الرفوف



شكل أحجار البلوك

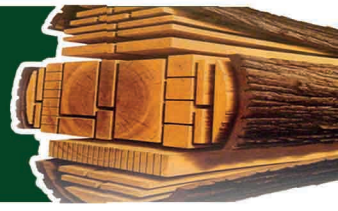


شكل أحجار البردور



شكل أحجار الإنترلوك





## بعض الطبلیات التي ننتجها

### بليت خشبي بأرجل حديدية مسطحة



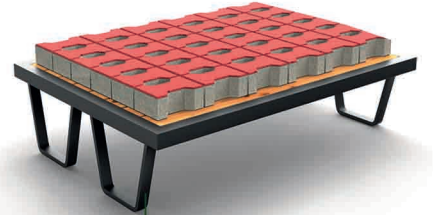
شكل الرفوف



شكل أحجار البلوك

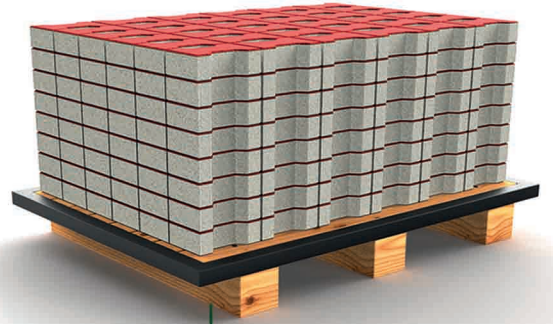


شكل أحجار البردور

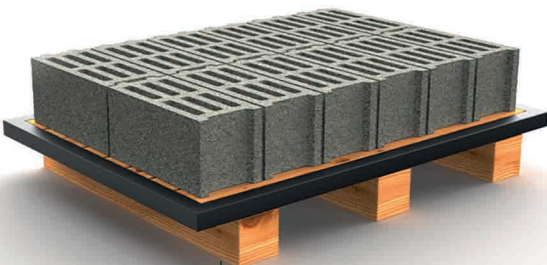


شكل أحجار الإنترنتوك

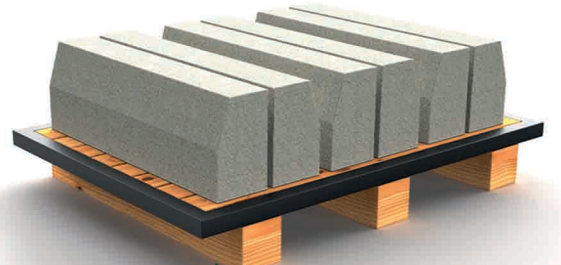
### بليت خشبي بحواف حديد وثلاث دعائم خشبية سميكة



شكل أحجار الإنترنتوك

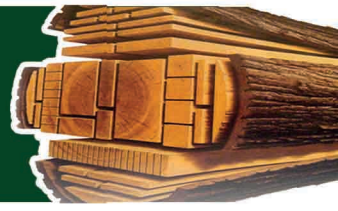


شكل أحجار البلوك



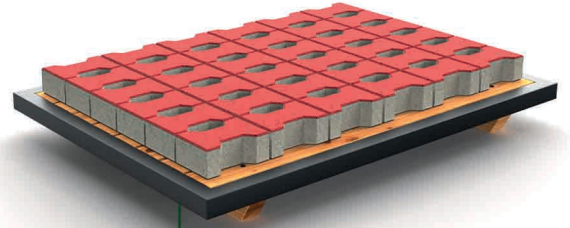
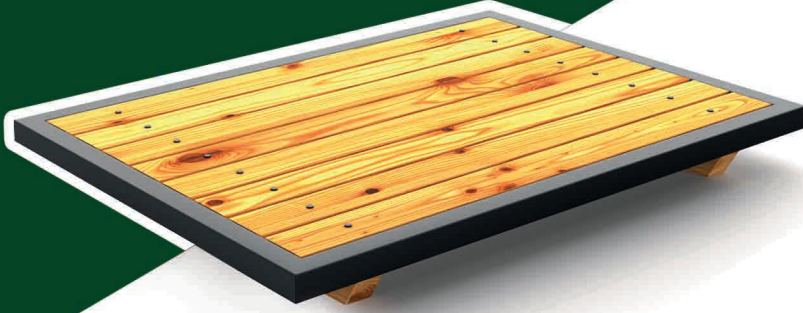
شكل أحجار البردور



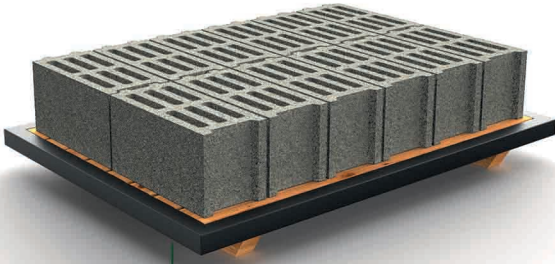


## بعض الطبلیات التي ننتجها

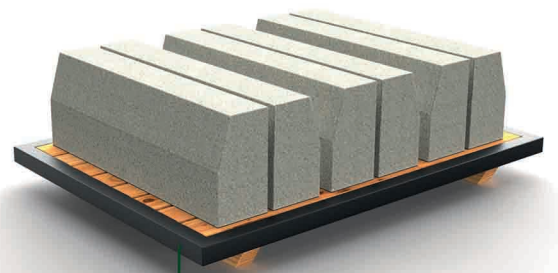
باليت خشبي بحواف حديد من جميع الأطراف ودعمات خشب سفلية



شكل أحجار الإنترنت

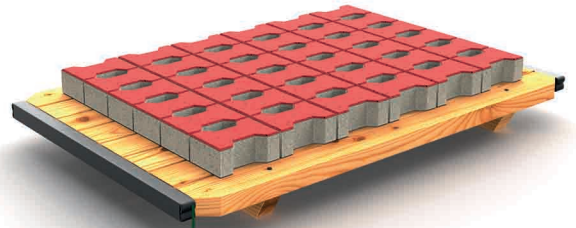


شكل أحجار البلوك

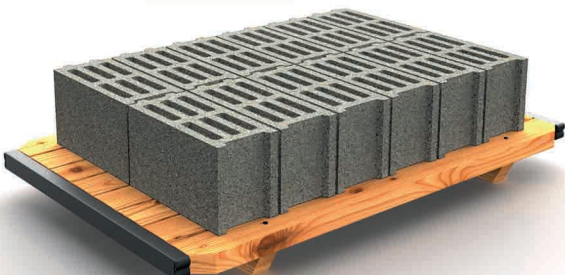


شكل أحجار البردور

باليت خشبي بحواف حديد من طرفين ودعمات خشب سفلية



شكل أحجار الإنترنت

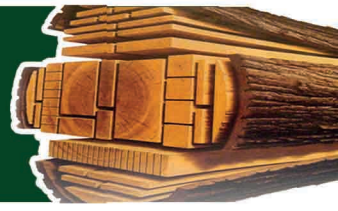


شكل أحجار البلوك



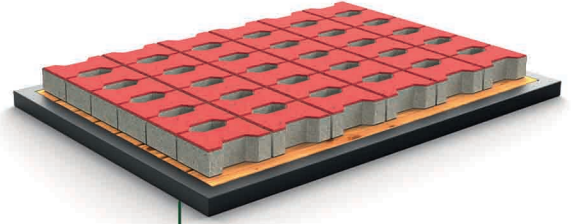
شكل أحجار البردور



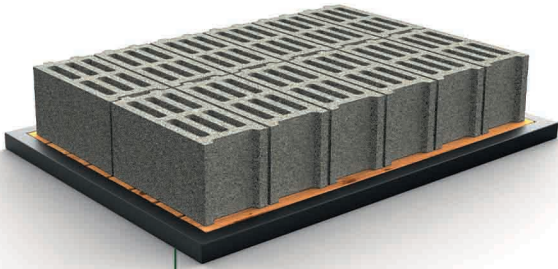


## بعض الطبلیات التي ننتجها

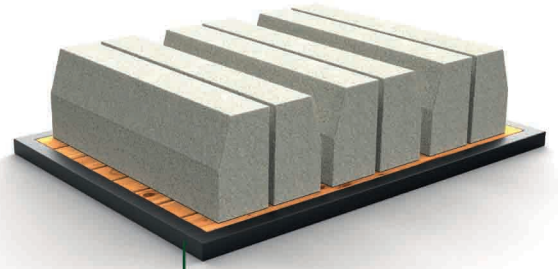
باليت خشبي بحواف حديد من أربعة اطراف بدون دعامات خشب سفلية



شكل أحجار الإنترنت

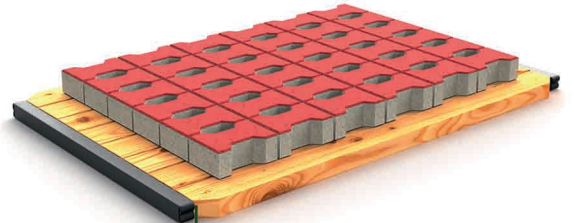


شكل أحجار البلوك

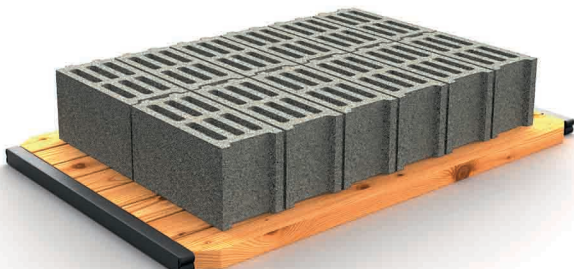


شكل أحجار البردور

باليت خشبي بحواف حديد من الطرفين بدون دعامات خشب سفلية



شكل أحجار الإنترنت



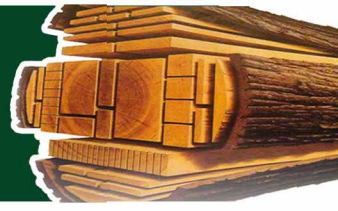
شكل أحجار البلوك



شكل أحجار البردور

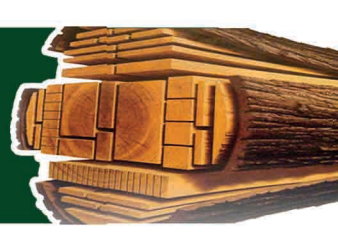






## صور التصنيع





## مقدمة عن الشركة



في هذه الرحلة التي بدأناها بمبدأ إرضاء العملاء غير المشروط ، نفخر بكوننا مفضلين في 52 دولة حول العالم وكوننا الشركة الرائدة في هذا القطاع بمساهمة فريقنا المتمرس. السمات الرئيسية التي تميزنا عن الشركات الأخرى ؛

➡ توفر شركتنا عقود بلغتك المفضلة فيما يتعلق بكل المنتجات والاتفاقيات التي تبرم مع عملائنا وبهذه الطريقة نعفيك من الإلتزام بالتوقيع على عقود بلغة لا تعرفها. كما نحرص أيضا على سد طريق أي مفاجآت غير سارة لاحقًا من خلال كتابة الأبعاد المستخدمة في التصنيع في العقد.

➡ نحن نقدم إمكانية تتبع الشحنة الخاصة بك 24 ساعة من خلال رقم IP الذي نقدمه لعملائنا المتعاقدين معنا وحصولهم على معلومات الطلب اونلاين - مع رقم الحاوية ويفضل خط الدعم الخاص بنا ، يمكنك الوصول إلينا بسهولة بأي لغة.

➡ جميع المنتجات التي نصنعها لها معايير دولية كما نحن مسجلون بشهادات الجودة. بهذه الطريقة ، نتيح فرصة دخول المنتجات التي اشترتها البلاد بكل سهولة دون أن تتعرض في التشريعات الجمركية المتعلقة.

➡ شركتنا التي قامت على تخطيط الإنتاج وإنشاء البنية التحتية للمبيعات وفقًا للتصدير والعمل مع ذوي الخبرة في هذا المجال بفضل موظفينا ، دون الحاجة للإتصال بك مع أي موضوع ، فقط من خلال دفع ضريبة البلد الذي تتواجد فيه نوفر لك فرصة وصول منتجاتك أمام بابك.

➡ مع مبدأ الإنتاج والتسليم في الموعد المحدد ، نحن نهدف إلى إقامة روابط قوية مع المزيد من عملائنا. عن طريق تقليل ربحيتنا للحدود المعقولة نوفر تجارة آمنة لعملائنا مع ضمان سعر ثابت ونقدم فرصة التجارة مع إتفاقيات البنك الخاصة التي أبرمناها أو نوفر الفرصة التجارة باستخدام خطاب الاعتماد.

➡ مع مركز خدمة العميل الذي أنشأناه ستلتقي خدمة على مدار 24 ساعة من مندوب متحدث بلغتك وفرصة التجارة بشكل مريح كما لو كنت تشتري البضائع من أي مدينة في بلدك.

